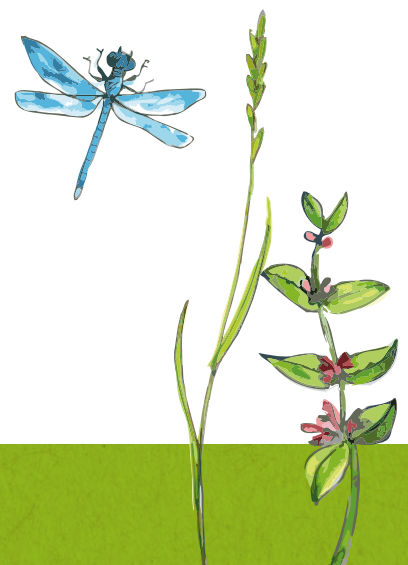


HYGIENE-KONZEPT

GÜLTIG FÜR KINDER, ELTERN, MITARBEITER

- Die **Gruppengröße** wird begrenzt auf die entsprechend gültige Corona-Verordnung und trifft sich mit der Gruppenleitung vor dem Haupteingang.
- **Betreten** des Multifunktionsraumes durch den Haupteingang, **Verlassen** durch eine Terrassentür.
- Da viele Angebote im Freien stattfinden sollen, tragen die Kinder dem Wetter entsprechende Kleidung.
- Während der gesamten Zeit auf dem Gelände des Berggartens und im Gebäude wird der **Mindestabstand von 1,5m** eingehalten.
- Kinder und Erwachsene tragen **Mund- und Nasenschutz** auch während des Kurses, wenn der Mindestabstand nicht eingehalten werden kann. Ebenso in gemeinschaftlich genutzten Räumlichkeiten (Flure, Toiletten)
- Die Kinder **waschen** sich *vor* Beginn des Kurses und nach Aufenthalt im Freien die **Hände** (gelenkt durch die Gruppenleitung).
- Im Multifunktionsraum sind die Tische so gestellt, dass sie 1,5m Abstand haben und nur von einem Kind besetzt sind. Die Tische dürfen nicht umgestellt werden.
- Eine **Stoßlüftung** wird durch die Gruppenleitung in 20-minütigem Abstand durchgeführt.
- An gut sichtbaren Stellen *vor* und im Gebäude werden **Aushängeschilder** angebracht, die auf ein korrektes Verhalten sowie die Nies- und Hustenetikette hinweisen.
- Die **Nutzung der Toiletten** findet einzeln statt.
- In den Toiletten stehen ausreichend Seife sowie Papierhandtücher zur Verfügung.
- Wasserhähne, Türklinken, etc. werden regelmäßig mit Reinigungsmittel gereinigt.
- Materialien werden nur von einem Kind genutzt und nach dem Kurs gereinigt.
- Getränke bringen die Kinder selbst in eigenen Trinkflaschen mit.
- Die Kursgebühr wird kontaktlos im Briefumschlag bei der Gruppenleitung abgegeben.
- Zu Beginn des Kurses führt die Gruppenleitung eine Sicherheitsbelehrung mit den Kindern durch.



REGULARIEN

GÜLTIG FÜR KINDER, ELTERN, MITARBEITER

Ich bleibe zu Hause, wenn ich krank bin.

Kein Besuch der Gruppen bei Krankheitsanzeichen wie Husten, Schnupfen, Fieber.

Als Kind und Erwachsener trage ich auf dem Weg zum Multifunktionsraum meine Maske.

Die Maskenpflicht besteht vom Betreten des Berggartens bis zum Platz im Gruppenraum. Jeder Teilnehmer bringt seine eigene Maske mit. Auf dem Flur oder in den Toiletten besteht ebenfalls Maskenpflicht.

Ich wasche gründlich meine Hände.

Gründliches Händewaschen bzw. Handdesinfektion vor Beginn der Gruppenveranstaltung.

Ich huste und niese in die Armbeuge.

Wenn ich etwas zu trinken brauche, bringe ich mir selbst eine Trinkflasche mit.

Der Verzehr von im Vorfeld einzeln abgepackten Snacks ist erlaubt. Gemeinschaftliches Essen aus z.B. gemeinsamen Schüsseln o.ä. ist zur Zeit nicht möglich.

Eltern sind nur dort, wo es nötig ist, in der Gruppe ihres Kindes dabei.

Eltern(teile), die mit ihren Kindern an der Gruppenveranstaltung teilnehmen, sind nicht teil der Gruppe. Daher gilt: **Eltern tragen im Multifunktionsraum einen Mund-Nasen-Schutz und halten Abstand. Ihre Anwesenheit wird dokumentiert.**

Wir lüften unseren Raum so oft wie möglich.

Vor und während der Veranstaltung wird eine zehnminütige Stoßlüftung vorgenommen. Bitte den Kindern ggf. einen warmen Pullover mitgeben.

Wir freuen uns auf tolle Themen, Spiele und mehr ...

Kontaktintensive Spiele und Gruppengestaltungen werden so weit wie möglich vermieden. Singen im Multifunktionsraum ist nur für die Gruppenleitung mit Mund-Nasen-Schutz erlaubt. Am Tag der Veranstaltung wird die Zusammensetzung der Gruppe durch eine Anwesenheitsliste mit Namen, Adresse, Telefonnummer und Mailadresse dokumentiert. Die Listen werden vier Wochen gespeichert und anschließend datenschutzkonform vernichtet.

Diese Regeln habe ich gelesen, verstanden und verpflichte mich, diese einzuhalten.



Unterschrift Kind

Unterschrift Eltern

